

COMUNE DI VERRÈS



COMMUNE DE VERRÈS

PROTECTION CIVILE



COMMUNE DE VERRÈS



**IMPARIAMO**

**I GESTI CHE SALVANO**



■ CHE COS'È LA PROTEZIONE CIVILE?	PAG 4
■ A COSA SERVE LA PROTEZIONE CIVILE?	PAG 4
■ L' AUTOPROTEZIONE... PERCHÉ?	PAG 4
■ I COMPONENTI DELLA PROTEZIONE CIVILE COMUNALE	PAG 4
■ PERCHÉ UN PIANO DI PROTEZIONE CIVILE COMUNALE?	PAG 4
■ CHE COS' È UN PIANO DI PROTEZIONE CIVILE COMUNALE?	PAG 5
■ NORME DI COMPORTAMENTO	PAG 6
■ RISCHIO IDROGEOLOGICO	
CHI CHIAMARE IN CASO DI ALLUVIONE?	PAG 8
COSA FARE IN CASO DI ALLUVIONE?	PAG 8
SE SEI PER LA STRADA...	PAG 8
SE SEI IN CASA...	PAG 8
■ RISCHIO INCENDIO	
CHI CHIAMARE IN CASO DI INCENDIO?	PAG 10
COSA FARE IN CASO DI INCENDIO?	PAG 11
INCENDIO IN CASA	PAG 11
INCENDIO BOSCHIVO	PAG 12
■ OCCHIO RAGAZZI!	PAG 13
■ RISCHIO INDUSTRIALE	PAG 14
■ RISCHIO SISMICO	PAG 15
■ NUMERI UTILI	PAG 16

Non c'è nessun atto o riforma che non sia partita dalle esigenze nate e manifestate dai cittadini.

La consapevolezza che nasce dall'esperienza vissuta nell'ottobre 2000 da tutti noi ci spinge ad avviare un processo di modernizzazione mettendo a punto un sistema innovativo anche in termini di protezione civile.

L'amministrazione ha attivato tutte le funzioni possibili per predisporre un piano di protezione civile, una serie di procedure di intervento, la formazione di un gruppo di protezione civile comunale e infine il coinvolgimento di tutti i possibili interessati alla gestione dell'emergenza.

Essendo l'attività di protezione civile non solo uno strumento di gestione dell'emergenza ma un servizio "continuativo e diffuso", indispensabile, da erogare ai cittadini utenti, l'Amministrazione Comunale ha pensato, con questo piccolo libretto, di dare una prima informazione generale sui comportamenti da adottare in caso di necessità. Inoltre, attraverso incontri formativi con i cittadini si dovrà far comprendere le diverse attività di prevenzione, gestione e superamento dell'emergenza.

Con la Vostra preziosa collaborazione, attraverso un piano comunale di emergenza e la conoscenza dei rischi presenti sul territorio, vogliamo limitare e ridurre i pericoli e i disagi che nascono nei momenti di allarme e di superamento delle emergenze.

Il Sindaco di Verrès

Piero Prola

# LA PROTEZIONE CIVILE

## CHE COS'E' LA PROTEZIONE CIVILE?

Quando si verificano situazioni di pericolo provocate da calamità naturali (alluvioni, incendi, ecc.) o tecnologiche ( inquinamento, incidenti industriali, ecc.) vi è la necessità di organizzare gli aiuti in modo rapido ed efficace.

**Quando le forze di soccorso (vigili del fuoco, polizia, ecc.) collaborano insieme, perché l'evento è grave o straordinario, si mette in atto un intervento di protezione civile.**

## A COSA SERVE LA PROTEZIONE CIVILE?

La Protezione Civile si occupa dell'organizzazione dei soccorsi durante gli eventi calamitosi e della **prevenzione e previsione delle situazioni a rischio** che si possono manifestare sul territorio al fine di indicare le soluzioni ed i comportamenti più opportuni per evitare conseguenze dannose.

## L' AUTOPROTEZIONE... PERCHE' ?

L'autoprotezione significa conoscere il giusto comportamento da adottare di fronte ad un rischio in modo da limitare i danni a se stessi o agli altri.

## I COMPONENTI DELLA PROTEZIONE CIVILE COMUNALE

- ▶ Il Sindaco
- ▶ I Coordinatori delle Funzioni di supporto
- ▶ I Vigili del Fuoco Volontari
- ▶ I Volontari del Soccorso
- ▶ Il Gruppo Comunale Volontari di Protezione Civile
- ▶ Le Forze di Polizia
- ▶ Le Organizzazioni iscritte nel Registro Comunale dei Volontari
- ▶ I Responsabili delle Unità di Crisi Locali

## PERCHE' UN PIANO DI PROTEZIONE CIVILE COMUNALE?

I comuni che vogliono trovarsi organizzati e preparati di fronte ad un'emergenza realizzano un Piano Comunale di Protezione Civile in relazione agli scenari di rischio a cui è soggetto il territorio comunale.

Esempio: per il comune di Verrès, che è a rischio idrogeologico ( alluvioni,

frane ecc...) saranno indicate tutte le zone soggette a particolari rischi e i luoghi dove la gente potrà ripararsi.

## CHE COSÈ UN PIANO DI PROTEZIONE CIVILE COMUNALE?

Un piano di protezione civile comunale prevede una **banca dati** contenente :

- una mappa con le zone cosiddette "a rischio" di Verrès ( che possono per esempio essere più colpite da una alluvione o una frana)
- l'elenco delle persone di Verrès non autosufficienti (persone con un handicap, persone anziane che vivono da sole, malati gravi, ecc)
- un elenco di tutte le risorse disponibili sul territorio comunale ( materiali, mezzi di trasporto, attrezzature, ecc...)

Un piano di protezione civile comunale prevede inoltre la creazione e la diffusione di materiale esplicativo, l'organizzazione di incontri con la popolazione, ecc.



## PIANO DI PROTEZIONE CIVILE COMUNALE



**Verrès è un comune ad alto rischio di inondazioni e di frane. Il piano di protezione civile comunale è indispensabile per stabilire quali sono le zone a rischio, in che modo evacuare la popolazione e organizzare tempestivamente i soccorsi.**

## NORME DI COMPORTAMENTO

Le norme di comportamento da adottare **prima, durante e dopo un'emergenza** rientrano in quella serie di notizie che devono essere fornite alla popolazione per attuare la cosiddetta **autoprotezione** e per agevolare tutte quelle che sono le operazioni di soccorso messe in atto dal Servizio di Protezione Civile Comunale.

Le norme di comportamento sono molteplici e variano a seconda del tipo di rischio che consideriamo. Noi andremo a trattare quei comportamenti riguardanti gli scenari di rischio del nostro comune e quindi riferiti al :



RISCHIO IDROGEOLOGICO



RISCHIO INCENDIO



RISCHIO INDUSTRIALE



RISCHIO SISMICO



## RISCHIO IDROGEOLOGICO

(ALLUVIONI, FRANE, ECC)

A Verrès, quando si verificano condizioni meteo avverse ed il livello della Dora e dei suoi affluenti si innalzano, il rischio di inondazioni, smottamenti e frane diventa rilevante.

In caso di alluvione, i Vigili del Fuoco Volontari, responsabili delle Unità di Crisi Locali (a seguito di un monitoraggio continuo) avvisano il Centro Operativo Comunale presieduto dal Sindaco, il quale, provvede ad avvisare la popolazione del pericolo ed attua i primi provvedimenti per contenere il fenomeno.





La statale Verrès-Saint Vincent, completamente allagata all'altezza di Torille, i giorni dopo l'alluvione dell' ottobre 2000.

## CHI CHIAMARE IN CASO DI ALLUVIONE?

- ▶ Se rilevi situazioni di pericolo ( allagamenti, voragini, ecc) telefona al numero 800 319 319 (Protezione Civile Regionale) o al 115 (Vigili del fuoco)

## COSA FARE IN CASO DI ALLUVIONE?

- ▶ **Mantieni la calma** : soprattutto se ti trovi in un posto affollato perché il panico può essere più pericoloso della calamità
- ▶ **Presta attenzione alle indicazioni** fornite dalle autorità tramite automezzi ben identificati , da comunicazioni affisse nel paese e dai soccorritori
- ▶ **Non usare il telefono o il cellulare** (per chiamare amici o conoscenti) se non per casi di effettiva necessità (richiesta di soccorso) per evitare sovraccarichi delle linee telefoniche, necessarie ai soccorritori per l'organizzazione

## SE SEI PER LA STRADA...

- ▶ Se sei in automobile e se sei lontano da casa, fermati in un luogo riparato e sopraelevato, altrimenti evita l'uso dell'automobile. Evita di intasare le strade per esempio andando a prendere i tuoi figli a scuola perché i

ragazzi sono assistiti dal personale incaricato della protezione civile, come previsto dal piano comunale.

- ▶ Se sei in automobile **guida con prudenza** e segui i percorsi indicati dai soccorritori.
- ▶ **Non avventurarti** su ponti interessati da un fiume in piena e presta la massima attenzione alla cartellonistica che le autorità di Protezione Civile hanno predisposto.

## SE SEI IN CASA...

- ▶ **Molto importante** : se devi abbandonare la casa chiudi il rubinetto del gas e dell'acqua e l'interruttore generale della corrente elettrica, poi allontanati e portati al sicuro secondo le direttive che ti saranno indicate dai soccorritori
- ▶ Ricorda di prendere i tuoi documenti personali e i medicinali (se ne utilizzi regolarmente)
- ▶ Indossa abiti e calzature che ti proteggano dall'acqua
- ▶ Se non puoi abbandonare la casa sali ai piani superiori ed attendi l'arrivo dei soccorsi



# RISCHIO INCENDIO



Un incendio può avere origine da diverse cause:

- ▶ **naturali** (come ad esempio un fulmine)
- ▶ **dovuti all'attività dell'uomo** (come scintille, cortocircuito ecc...)
- ▶ **dolose**, cioè quando c'è la volontà di compiere un danno.

## CHI CHIAMARE IN CASO DI INCENDIO ?

Nel caso in cui si sviluppa un incendio :



▶ **Telefona subito al 339/79 69 899**  
(numero dei Vigili del Fuoco volontari di Verrès)

▶ **Oppure telefona al 115**  
(numero Nazionale dei Vigili del Fuoco)

Non pensare che qualcuno lo abbia già fatto!

## COSA FARE IN CASO DI INCENDIO ?

- ▶ L'incendio non è uno spettacolo. Non fermarti a guardarlo, intralceresti i soccorsi e in più ti metti in pericolo
- ▶ Avverti i vigili del fuoco se vedi che qualcuno ha acceso dei fuochi in aree pericolose come per esempio vicino ad un fienile o ad un bosco
- ▶ Se sei all'aperto allontanati dalle fiamme sempre nella direzione opposta a quella da cui spira il vento

## INCENDIO IN CASA

Nel caso di incendio in casa :

- ▶ **Mantieni la calma**

▶ **Telefona subito al 339/79 69 899**

▶ **Oppure al 115**



- ▶ Se l'incendio si è sviluppato nella stanza in cui ti trovi esci subito e chiudi la porta
- ▶ **Non utilizzare l'ascensore**
- ▶ Se l'incendio è ai piani più bassi del tuo, sali più in alto che puoi
- ▶ Se nei locali vi è presenza di fumo **stenditi sul pavimento** e mettiti un panno umido davanti alla bocca e al naso
- ▶ Se l'incendio ti impedisce di uscire e nei locali vi è presenza di fumo, rifugiati in una stanza cercando di sigillare bene la porta con panni umidi e attendi l'arrivo dei Vigili del Fuoco.

## INCENDIO BOSCHIVO

Le cause di incendio boschivo sono spesso di natura dolosa o colposa : un fiammifero gettato sbadatamente, un fuoco apparentemente spento, ecc... Prevenire gli incendi è dovere di tutti! Pertanto :

- ▶ **Se vedi un fuoco abbandonato oppure del fumo nei boschi**  
Telefona al 339/79 69 899 (Vigili Del Fuoco Volontari di Verrès) oppure al 115 (Numero Nazionale dei Vigili del Fuoco) .  
Non pensare che qualcuno lo abbia già fatto!
- ▶ **Non gettare mozziconi di sigarette o fiammiferi accesi.** Se sei in macchina e butti una sigaretta dal finestrino sappi che questa il più delle volte non si spegne come puoi pensare ma anzi puo' provocare incendi dolosi...
- ▶ **Non accendere fuochi nei boschi;** è pericoloso! (è proibito)
- ▶ **Non parcheggiare sui prati,** la marmitta catalitica brucia facilmente l'erba secca.
- ▶ **Non lasciare bottiglie o frammenti di vetro in un bosco,** con il sole si può trasformare in un potenziale accendino (e sono un pericolo anche per gli animali selvatici che potrebbero ferirsi le zampe).
- ▶ **Se vuoi bruciare le erbe le stoppie avverti la forestale** (vi sono determinate esigenze da rispettare). Il numero della forestale è il 0125 92.10.05. Se telefoni ti verranno date tutte le informazioni necessarie ed eviterai così' di imbatterti in una probabile multa nel caso in cui bruci le stoppe o le erbe in condizioni di sicurezza precaria.



## OCCHIO RAGAZZI!

### CONSIGLI GENERALI DI AUTOPROTEZIONE



- ▶ **INFORMATI** sui rischi del territorio in cui vivi
- ▶ **MEMORIZZA** i numeri telefonici di emergenza
- ▶ **INDIVIDUA** le vie di fuga principali o alternative nei locali affollati.
- ▶ **ACCERTATI** delle condizioni meteo e percorribilità delle strade
- ▶ **PROCURATI** un Kit d'emergenza ( medicinali, garze, cerotti ecc...)

## DURANTE UN EMERGENZA...

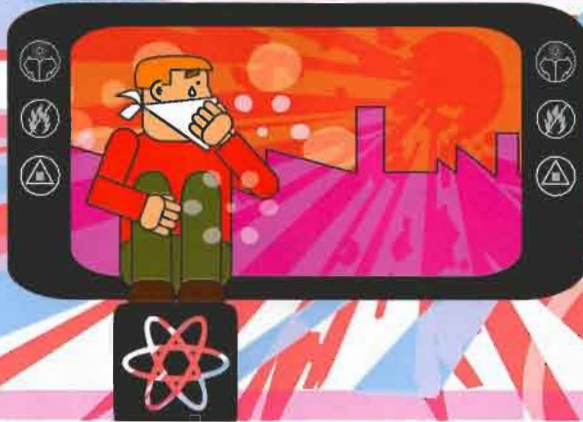
- ▶ **MANTIENI LA CALMA**
- ▶ **ATTIENITI ALLE ISTRUZIONI** delle autorità competenti
- ▶ **NON USARE IL TELEFONO**, se non in casi di effettivo bisogno
- ▶ **TIENITI INFORMATO** tramite radio, televisione ecc...
- ▶ **NON RECARTI NELLE ZONE COLPITE** dall' evento
- ▶ **AIUTA CHI PIÙ HA BISOGNO** : anziani, disabili, bambini ecc...



# RISCHIO INDUSTRIALE

(INQUINAMENTO ATMOSFERICO, ESPLOSIONI, ECC)

CHIMICO.. ALLARME CHIMICO.. ALLARME CHIMICO.. ALLARME CHIMICO..



Nel caso di incidenti industriali è necessario adottare il seguente comportamento:

- ▶ **Rifugiati al chiuso** nel locale più idoneo possibile. Per idoneità si intende ad esempio locali con presenza di poche aperture, posizionato ad un piano elevato, ubicato dal lato opposto al complesso industriale, con disponibilità di acqua, con la presenza di un mezzo di ricezione delle informazioni
- ▶ **Non lasciare l'abitazione fino all'arrivo dei soccorsi**
- ▶ **Chiudi le finestre e tampona le fessure con panni bagnati** e chiudi le serrande delle canne fumarie tamponando l'imbocco di cappe e camini, tieniti comunque a distanza da porte e finestre
- ▶ **Non usare gli ascensori**
- ▶ Se c'è l'ordine di evacuazione **segui i percorsi indicati dai soccorritori e metti un fazzoletto bagnato sulla bocca e sul naso**

# RISCHIO SISMICO

(TERREMOTO)

Il nostro territorio non è particolarmente soggetto al rischio sismico ma è bene imparare semplici norme di comportamento che ti permettano di agire correttamente e razionalmente, raggiungendo un elevato grado di sicurezza.

Durante un terremoto :

- ▶ **Mantieni la calma**
- ▶ Se sei in un luogo coperto **riparati da tutto ciò che può caderti addosso** mettendoti, ad esempio, sotto un tavolo e proteggendoti la testa con le mani
- ▶ **Non avvicinarti o fuoriuscire su balconi**





# NUMERI UTILI

INONDAZIONI, FRANE, VORAGGINI, ECC.

PROTEZIONE CIVILE REGIONALE

TELEFONA AL : 800 319 319



INCENDIO, ESPLOSIONI, ECC

VIGILI DEL FUOCO

TELEFONA AL : 339 79 69 899

VIGILI DEL FUOCO VOLONTARI DI VERRÈS

TELEFONA AL : 115

NUMERO NAZIONALE DEI VIGILI DEL FUOCO



INCIDENTI STRADALI, MALORI, ECC.

PRONTO SOCCORSO

TELEFONA AL : 118



## CERCHIAMO VOLONTARI!

Anche tu puoi far parte della protezione civile o dei vigili del fuoco volontari o volontari del soccorso. Telefona al comune di Verrès 0125 92.93.24 per avere tutte le informazioni necessarie.

